



*Notre technique à votre service.*

## Plaatstalen ketel ComfortLine

Zonder stookoliebrander/gasbrander  
Horizontale inox boiler





Verwarmingsketel op stookolie/gas voor werking op lage temperatuur, met droge vuurhaard uit hoogwaardig roestvrij staal. Getest volgens DIN 4702 / EN 303 en geldende EG-richtlijnen.

# Stalen verwarmingsketel ComfortLine

CNK zonder stookoliebrander/gasbrander

CNK combineerbaar met staande geëmailleerde boiler SE-1

CNK-CB met onderliggende inox boiler, zonder stookoliebrander/gasbrander



## Comfort en bedieningsgemak

- standaardregeling of weersafhankelijke regeling eenvoudig te bedienen
- snelle opwarmingsreactie en gering naverwarmingseffect

## Hoog rendement

- grote vuurhaard voor een roetvrije verbranding
- jaarrendement tot 95 %
- verzorgde en nauwaansluitende isolatie

## Levensduur

- snelle en perfecte reinigingsmogelijkheid dus behoud van rendement
- geen interne spanningen, gebruik van één enkel materiaal
- geen condensaatvorming door gepatenteerde retourinjectie

## Perfekte afwerking

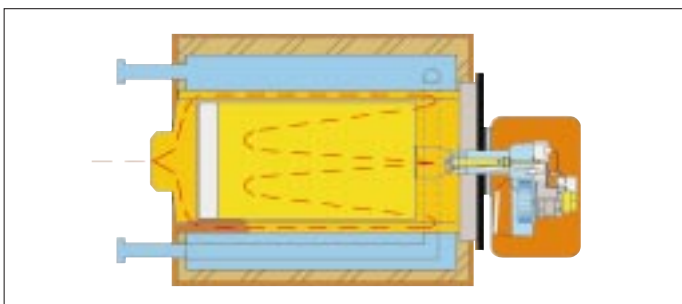
- makkelijk monteerbare mantel
- zeer elegante design
- electrostatische poederlak

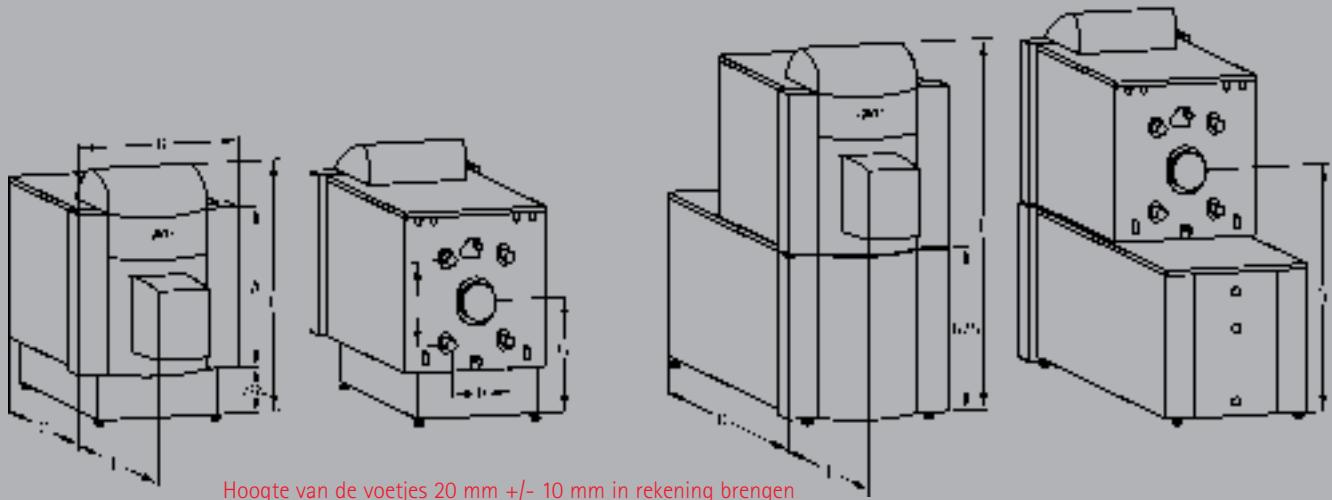
## Hoogwaardige warmwaterbereider

- krachtige wisselaar voor ultrasnelle opwarming
- weinig onderhoud door ontbreken beschermingsanode
- compleet uit roestvrij staal van de hoogste kwaliteit

## Garantie

- 5 jaar op het verwarmingslichaam
- 1 jaar op elektrische en bewegende onderdelen





Hoogte van de voetjes 20 mm +/- 10 mm in rekening brengen

## Technische gegevens

Stalen ketel CNK/CNK-CB		17	20	25	32	40	50	63
Bereik vermogen zonder brander	kW	14-17	17-20	20-25	25-32	32-40	40-50	50-63
Boilerinhoud	Ltr.	155	155	155	155	-	-	-
Boilerinhoud	Ltr.	-	-	200	200	200	200	200
Permanent debiet boiler 155 Ltr.	Ltr./h	410	490	615	780	-	-	-
Permanent debiet boiler 200 Ltr.	Ltr./h	-	-	615	780	980	1225	1250
Kenwaarde vermogen 155 Ltr.	NL <sub>60</sub>	2,2	2,7	3,0	3,2	-	-	-
Kenwaarde vermogen 200 Ltr.	NL <sub>60</sub>	-	-	4,0	4,8	4,9	5,0	5,2
Waterinhoud ketel	Ltr.	51	51	58	68	68	105	105
Rookgasinhoud ketel	Ltr.	36	36	41	61	61	130	130
Hydraulische weerstand (bij Δt = 20K)	mbar	6	6	6	10	10	22	22
Maximum keteloverdruk	bar	3	3	3	3	3	3	3
Maximum boileroverdruk	bar	10	10	10	10	10	10	10
Relatieve stilstandsverliezen	%	1,8	1,6	1,2	1,1	0,9	0,9	0,7
Benodigde druk brander	Pa	2	3	5	5	7	7	8
Temperatuur rookgassen *	°C	160-180	160-180	150-170	180-200	190-215	190-210	190-210
Massadebiet rookgassen *	kg/h	24-29	29-34	34-42	42-54	54-68	68-85	85-102
Gewicht ketel	kg	135	135	141	169	169	258	258
Gewicht boiler 155 Ltr.	kg	66	66	66	66	-	-	-
Gewicht boiler 200 Ltr.	kg	-	-	83	83	83	83	83
Diameter rookgasafvoer	mm	129	129	129	149	149	179	179
Vertrek / terugloop ketel	G	1 1/2	1 1/2	1 1/2	1 1/2	1 1/2	1 1/2	1 1/2
Vulling / aflat ketel	R	1	1	1	1	1	1 1/4	1 1/4
Ontluchting / veiligheidsvertrek	R	1	1	1	1	1	1 1/4	1 1/4
Koud- & warmwater aansluiting	R	3/4	3/4	3/4	3/4	3/4	3/4	3/4
Omloop boiler 155/200 Ltr.	R	3/4	3/4	3/4	3/4	3/4	3/4	3/4
Hoogte ketel	A mm	670	670	670	670	670	845	845
Breedte ketel/boiler	B mm	660	660	660	660	660	760	760
Lengte ketel	C mm	756	756	826	876	876	1056	1056
Lengte boiler 155 Ltr.	D mm	987	987	987	987	-	-	-
Lengte boiler 200 Ltr.	D mm	-	-	1262	1262	1262	1262	1262
Diepte geluïdsdempende kap	E mm	336	336	336	336	345	345	345
Totale hoogte met regeling	F1 mm	1115	1115	1115	1115	1115	1635	1635
Totale hoogte met regeling	F2 mm	1460	1460	1460	1460	1460	1635	1635
Rookgasafvoer	G1 mm	607	607	607	607	607	657	657
Rookgasafvoer	G2 mm	952	952	952	952	952	1002	1002
Aansluiting ketel	H mm	260	260	260	260	260	300	300
Aansluiting ketel	J mm	326	326	326	390	390	484	484
Elektrische aansluiting		230 V / 50 Hz / 10 A						
CE - identificatie		In aanvraag						

\* Aangeduide waarden voor hoogste & laagste vermogen, een CO<sub>2</sub>-gehalte van 13 % en een gemiddelde watertemperatuur van 60°C. De afmetingen van de schoorsteen dienen volgens DIN 4705 bepaald te worden. Bij een rookgastemperatuur lager dan 160°C dient een schoorsteen met een hoge isolatiewaarde voorzien te worden (Isolatiegroep 1 volgens DIN 18160 T1) of een rookgasafvoerkanaal dat tegen vochtigheid en zuren bestand is.



Regeling R11-SB  
Manueel instelbare ketelregeling  
met aansluitmogelijkheid voor  
onderliggende inox boiler of dubbel  
geëmailleerde naaststaande boiler.

# Regelingstechniek

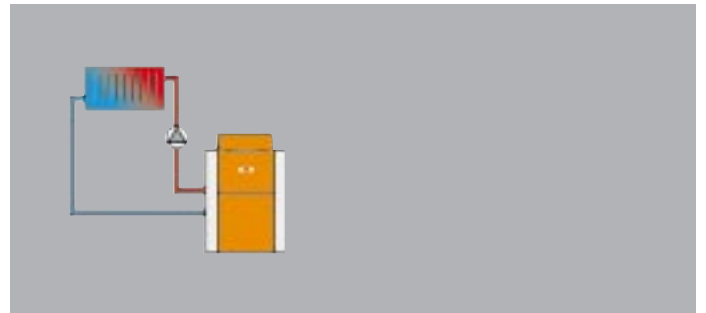
ComfortLine



## Regeling R11

Keteltemperatuur met de hand instelbaar.

Uitrusting : bedrijfsschakelaar, controlelampje bij branderdefect, ketelthermometer, ketelthermostaat regelbaar van 38 tot 78/90°C, veiligheidsthermostaat instelbaar op 110 of 100°C.



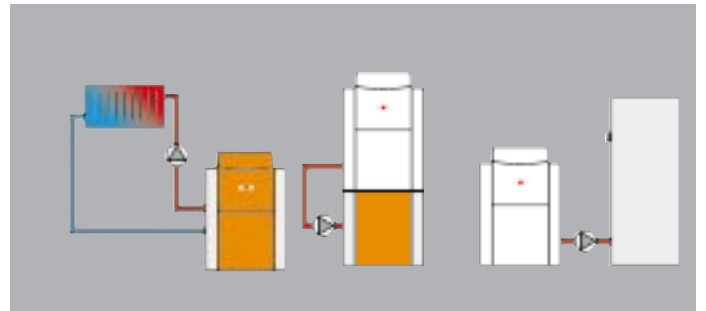
## Regeling R11-SB

Keteltemperatuur met de hand instelbaar.

Uitrusting : bedrijfsschakelaar, controlelampje bij branderdefect, ketelthermometer, ketelthermostaat regelbaar van 38 tot 78/90°C, veiligheidsthermostaat instelbaar op 110 of 100°C.

Boileraansluiting : boilerregelaar met sanitair warm watervoorrang.

Aansluiting voor boilerregelaar (SP1).



## Regeling R12 DigiCompact

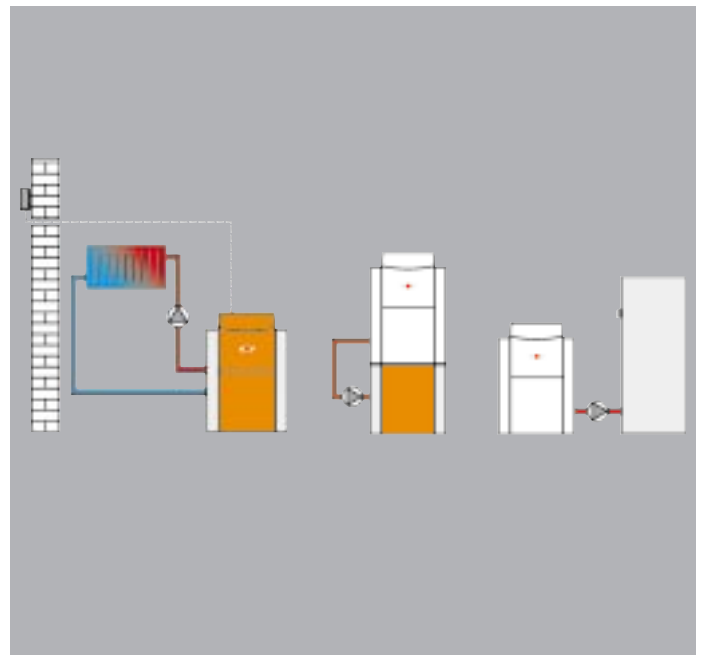
Weersafhankelijke regeling voor ketel met verwarmings- en tijdsprogramma; elektronische boilerregeling met SWW-voorrang, apart tijdsprogramma voor boileroplading, legionellabescherming; aansluiting voor afstandsbediening, radiogestuurde klokmodule met of zonder buitenvoeler, 2-kanaals telefonische afstandsbediening met stembediening.

Uitrusting : bedrijfsschakelaar, veiligheidsthermostaat omstelbaar 110/100°C, zekering M 6,3A,

digitale 2-kanaalsklok, vrije dagprogramma, omschakeling zomer-/wintertijd, programmaselectie, rookgastest, automatisch bedrijf, verwarmings- resp. spaarbedrijf gedurende 24 uren, zomerbedrijf, handbediening, verwarming uit en vorstbeveiliging.

Na het openen van de frontklep: instelling tijd en dag, selectie van 1 van de 3 voorgeprogrammeerde schakelprogramma's (wijzigbaar), boiler temperatuur (van 10 tot 60°C), temperatuurkeuze ketelkring, verwarmings- & spaarbedrijf, helling van de stookcurve, automatische zomer-/winterbedrijfsomschakeling.

Aanduiding van de temperaturen, werkingsuren, branderstarts & storingen op display. Programmatie & testfuncties voor de verwarmingsinstallateur.



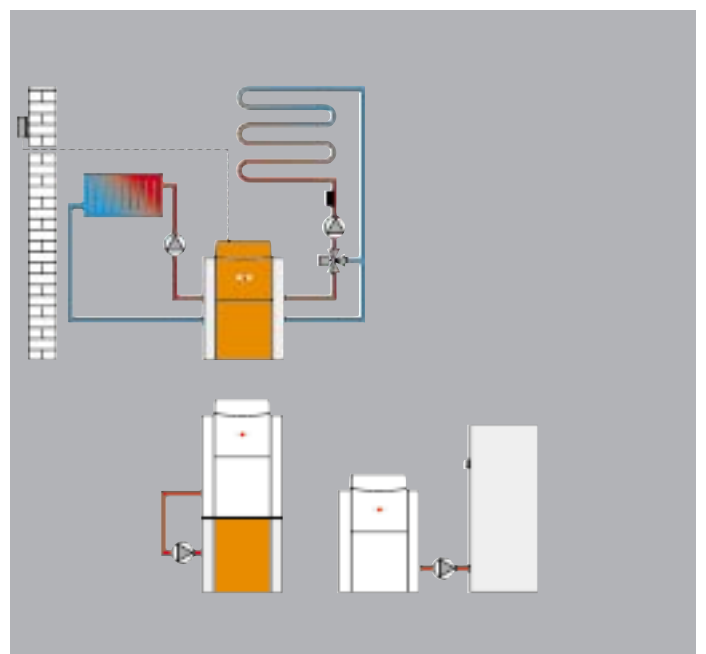
## Regeling R16 DigiCompact

Weersafhankelijke regeling voor ketel- en mengkring met elk een verwarmings- en tijdsprogramma; elektronische boilerregeling met SWW-voorrang, apart tijdsprogramma voor boileroplading, legionellabescherming; aansluiting voor omlooppomp, voor afstandsbediening, radiogestuurde klokmodule met of zonder buitenvoeler, 2-kanaals telefonische afstandsbediening met stembediening.

Uitrusting: bedrijfsschakelaar, veiligheidsthermostaat omstelbaar 110/100°C, zekering M 6,3A, digitale 4-kanaalsklok, vrije dagprogramma, omschakeling zomer-/wintertijd, programmaselectie, rookgastest, automatisch bedrijf, verwarmings- of spaarbedrijf gedurende 24 uren, zomerbedrijf, handbediening, verwarming uit en vorstbeveiliging.

Na het openen van de frontklep: instelling tijd en dag, selectie van 1 van de 3 voorgeprogrammeerde schakelprogramma's (wijzigbaar), boiler temperatuur (van 10 tot 60°C), temperatuurkeuze ketel-, mengkring, verwarmings- resp. spaarbedrijf, helling van de stookcurve ketel/mengkring, begrenzing vertrektemperatuur mengkring, automatische zomer-/winterbedrijfsomschakeling.

Aanduiding van de temperaturen, werkingsuren, branderstarts & storingen op display. Programmatie & testfuncties voor de verwarmingsinstallateur.





#### Nuttige toebehoren

Een nieuwe radiogestuurde klokmodule met geïntegreerde buitenvoeler laat toe om op bekabeling te besparen. Slechts 2 draden volstaan om de buitentemperatuur alsook het radiogestuurde tijdssignaal naar de regeling door te geven.

# Verwarming comfortabel regelen

## Aftandsbedieningen en toebehoren



#### Nuttige toebehoren

Met de telefonische afstandsbediening kan U door een simpel telefoontje Uw verwarming in- of uitschakelen. Door de stembediening is het gebruik ervan kinderspel. Het 2<sup>e</sup> kanaal kan U naar believen gebruiken (bijv. voor een licht in- of uit te schakelen)



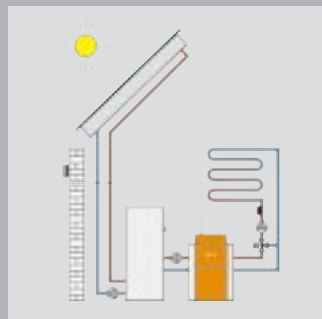
#### Comfort met compacte afmetingen

Met de nieuwe analoge afstandsbediening kunt U de belangrijkste functies comfortabel vanuit de woonkamer aansturen. Selectie van kring of temperatuurinstelling: Eenvoud met compacte afmetingen.



#### Comfort voor de meest veeleisende

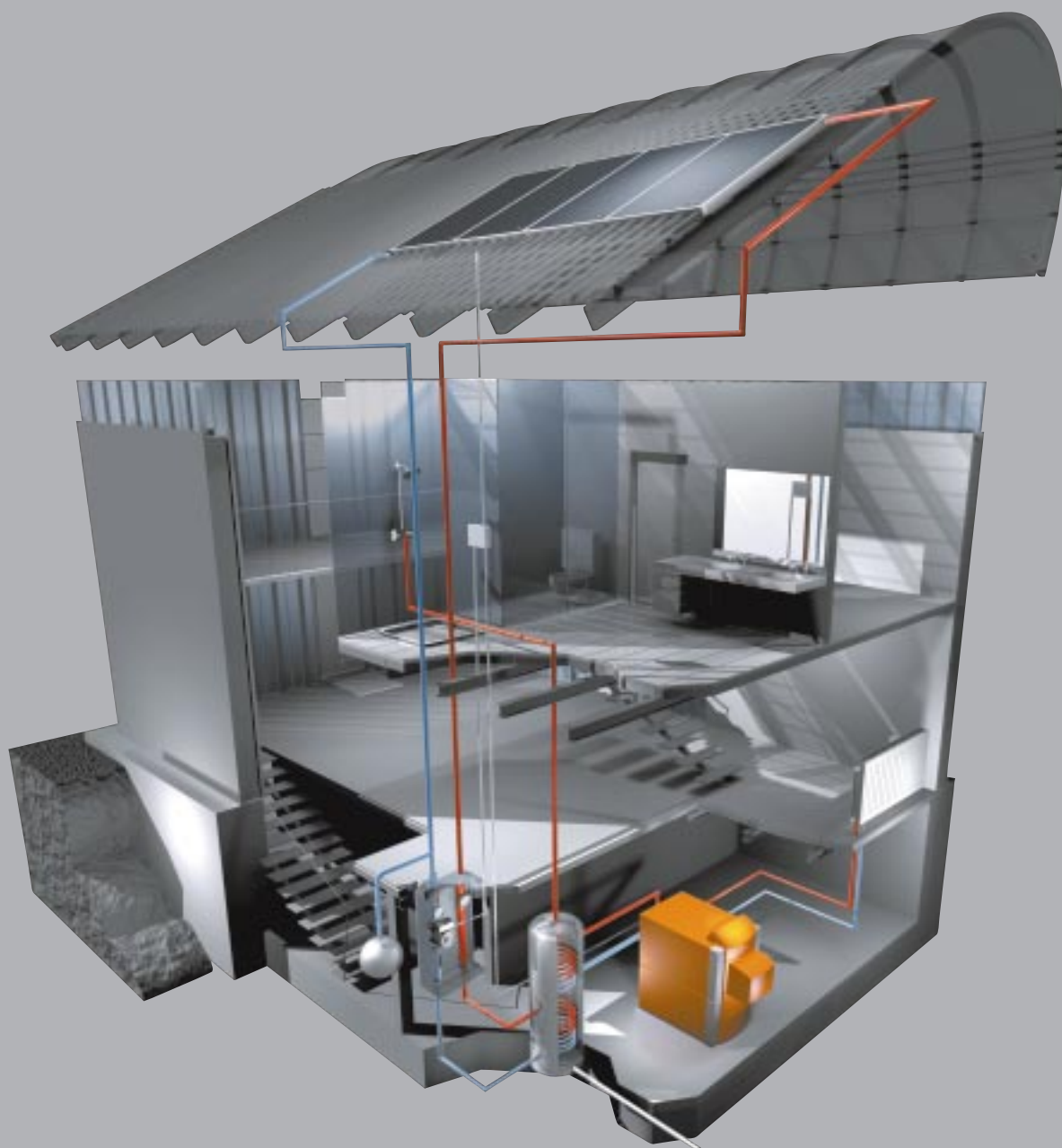
Met de nieuwe digitale afstandsbediening kunt U nagenoeg alle functies comfortabel vanuit Uw woonkamer aansturen. De eenvoud en duidelijkheid van de regelaar worden hier overgenomen ( linker draaiknop voor kringselectie, rechter knop voor de instelling ervan )



Wolfketel gecombineerd met zonnepanelen Wolf  
Perfect op elkaar afgestemde High Tech componenten, van het uitstekend presterende zonne-paneel, over de regelings- & sturingstechniek, tot de passende boiler, zogen ervoor dat de Wolf zonne-installatie in slechts enkele uren gemonteerd en bedrijfsklaar is.

## Zonnepanelen

in combinatie met de Wolf verwarmingsketel





THUIS IN WARMTE EN WATER



*Notre technique à votre service.*

**Wolf GmbH**, Postfach 1380, D-84048 Mainburg, Tel.: +49(0)8751/74-0, Fax: +49(0)8751/ 74-1600, Internet: [www.wolf-heiztechnik.de](http://www.wolf-heiztechnik.de)  
**Van Marcke Logistics NV**, Weggevoerdenlaan 5, B-8500 Kortrijk, Tel.: +32(0)56/23.75.11, Fax: +32(0)56/20.14.78, Internet: [www.vanmarcke.be](http://www.vanmarcke.be)